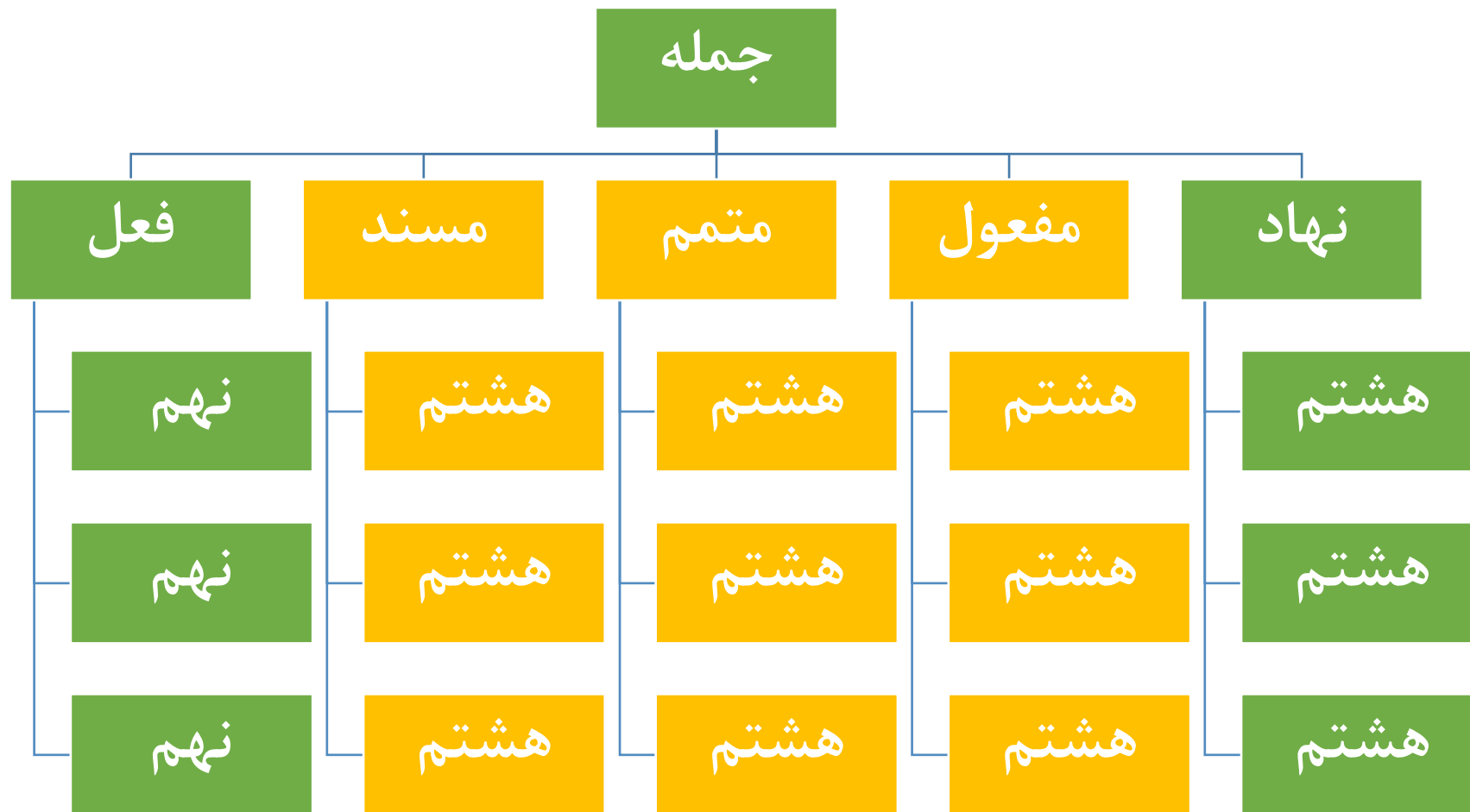


# مختصر دستور زبان پایه هفتم

پوریا طباطبایی

# اجزای جمله



۱- فِعْل

۲- نَهَاد

۳- مَفْعُول

۴- مُتَمِّم

۵- مُسْنَد

آمدم.

رفتید.

نشستند.

مهم‌ترین جزء جمله فعل است؛ تا جایی که به تنهایی هم می‌تواند یک جمله باشد.  
فعل‌ها را «مشکی» رنگ می‌کنم.

آمدن.

رفتید.

نشستند.

هم‌پای فعل، نهاد هم در هر جمله‌ای حضور دارد؛ اگر به صورت واضح هم نیامده باشد، به شکل پنهان در انتهای فعل است.

نهاد را «آبی» رنگ می‌کنم.

من آمدم.

شما رفتید.

آنها نشستند.

اگرچه که انتهای فعل با نهاد مطابقت دارد، ولی اگر نهاد واضح آمده بود دیگر انتهای فعل را نهاد نمی گیریم.

من از بازار آمدم.

شما برای خرید رفتید.

مهسا و مهدی در خودرو نشستند.

نشانه متمم حرف اضافه است.

من با خستگی از بازار به خانه آمدم.

شما برای خرید به بازار رفتید.

مهسا و مهدی با خوشحالی در خودرو نشستند.

از، به، با، در، بر، برای و ...

جمله می تواند بیش از یک متمم داشته باشد.

متمم را «سبز» رنگ می کنم.

ما کتاب را خریدیم.

تو لباس را پوشیدی.

لادن میوه‌ها را شست.

نشانهٔ مفعول «را» است.



ما کتاب را خریدیم.

تو لباس را پوشیدی.

لادن میوه‌ها را شست.

را

مفعول را «قهوه‌ای» رنگ می‌کنم.

ما کتاب خریدیم.

تو لباس پوشیدی.

را می تواند حذف شده باشد؛ در واقع نشانهٔ مفعول این است که یا «را» داشته باشد،  
یا بتواند «را» بگیرد.

ما از کتابخانه کتاب خریدیم.

تو در اتاق لباس پوشیدی.

لادن میوه‌ها را برای مادر نشست.

جمله می‌تواند همزمان مفعول و متمم داشته باشد.

آنها خسته شدند.

ما زخمی بودیم.

هوا سرد است.

نشانهٔ مسند، فعل اسنادی است.

آنها خسته شدند.

ما زخمی بودیم.

هوا سرد است.

است، بود، شد، گشت، گردید... فعل‌های اسنادی هستند.

فعل‌های اسنادی کاری انجام نمی‌دهند و فقط حالت یا ویژگی‌ای را به نهاد نسبت می‌دهند؛ آن حالت یا ویژگی درون جمله «مسند» است.

آنها خسته شدند.

ما زخمی بودیم.

هوا سرد است.

مسند را «زیتونی» رنگ می‌کنم.

شخص (اَوّل)	کار (ترسیدن)
فعل <small>غیراسنادی</small>	
شمار (مفرد)	زمان (حال)

(ماضی-گذشته) ترسیدم ترسیدی ترسید ترسیدیم ترسیدید ترسیدند

(مضارع-حال) می ترسم می ترسی می ترسد می ترسیم می ترسید می ترسند

شمار / شخص	اول (گوینده)	دوم (مخاطب)	سوم (غایب / دیگران)
مفرد	ضمیر من	ضمیر تو	ضمیر او
جمع	ضمیر ما	ضمیر شما	ضمیر آنها

ضمیرها اجزای کوچکی هستند که جای اسم‌ها می‌آیند. چون نهاد هم گروه اسمی است (در درس‌های سال هشتم این موضوع را خواهیم دید)، خیلی وقت‌ها ضمیرها در نقش نهاد قرار می‌گیرند. چنان که گفته شد نهاد و انتهای فعل (شناسه) هم مطابقت دارند. این موضوع نباید باعث شود که ضمیر و شناسه را یکی فرض کنی. ضمیر جزئی جداست و شناسه جزئی از فعل.



مثال	(زمان گذشته)	(زمان حال)	(زمان آینده)
فعل	رفتیم	می‌رویم	خواهیم رفت
شخص	اوّل	اوّل	اوّل
شمار	جمع	جمع	مفرد
کار	رفتن	رفتن	رفتن

شمار / شخص

اول

دوم

سوم

مفرد

ضمیر جدا (من)

ضمیر پیوسته (-م)

شناسه فعل گذشته (-م)

شناسه فعل حال (-م)

ضمیر جدا (تو)

ضمیر پیوسته (-ت)

شناسه فعل گذشته (ی)

شناسه فعل حال (ی)

ضمیر جدا (او)

ضمیر پیوسته (-ش)

شناسه فعل گذشته (خالی)

شناسه فعل حال (-د)

جمع

ضمیر جدا ما

ضمیر پیوسته (-مان)

شناسه فعل گذشته (یم)

شناسه فعل حال (یم)

ضمیر جدا شما

ضمیر پیوسته (-تان)

شناسه فعل گذشته (ید)

شناسه فعل حال (ید)

ضمیر جدا (آنها)

ضمیر پیوسته (-شان)

شناسه فعل گذشته (-ند)

شناسه فعل حال (-ند)